

8.5 地盤

8.5.1 現況調査結果

(1) 地質

計画地内のボーリング柱状図は、図 8.5-1 に示すとおりである。

ボーリング名	No. 1		調査位置	東京都小平市		北緯	35° 43' 46.7"						
発注機関	小平・村山・大和衛生組合			調査期間	平成 28年 11月 10日 ~ 28年 11月 16日								
東経	139° 25' 34.1"												
孔口標高	97.69m	角	180° 上 90° 下		方	北 0° 西 270° 東 90° 南 180°		地盤勾配	水平 0° 鉛直 90°	使用機種	YSO-1H	ハンマー 落下用具	半自動
総掘進長	25.45m	度	0° 0°		向			エンジン	ヤンマーNFD-9	ポンプ	カノV6-P		

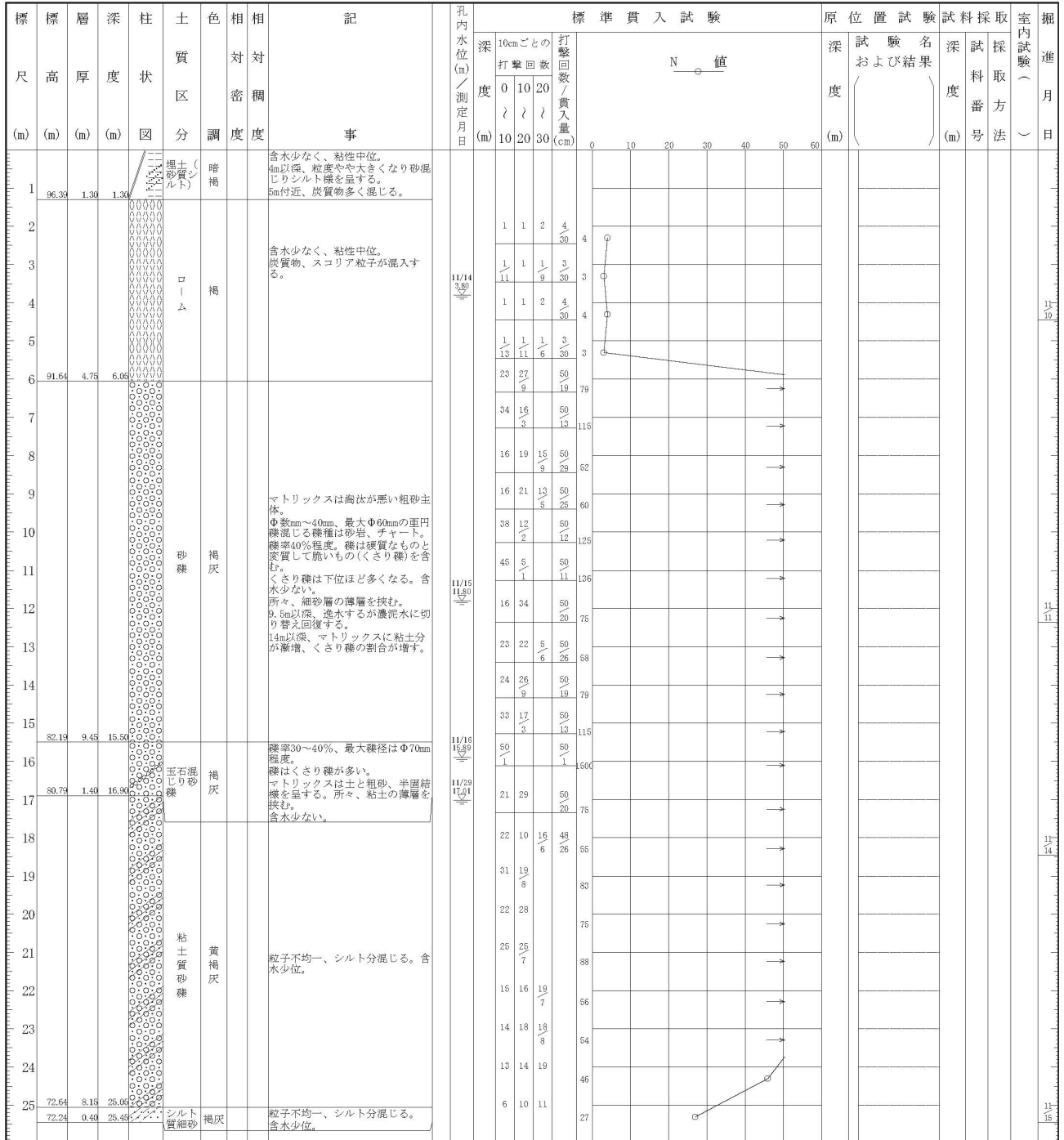


図 8.5-1(1) ボーリング柱状図 (No. 1)

ボーリング名	No. 2-1	調査位置	東京都小平市中島町2-1	北緯	35° 43' 45.9"						
発注機関	小平・村山・大和衛生組合		調査期間	平成 28年 10月 31日 ~ 28年 11月 17日	東経	139° 25' 37.1"					
孔口標高	97.05m	角	180° 上 90° 下 0°	方	北 0° 270° 西 180° 東 90° 南	地盤勾配	鉛直 90° 水平 0°	使用機種	YSO-1H	ハンマー 落下用具	半自動
総掘進長	35.45m	度		向				エンジン	ヤンマーNF0-9	ポンプ	カノV6-P

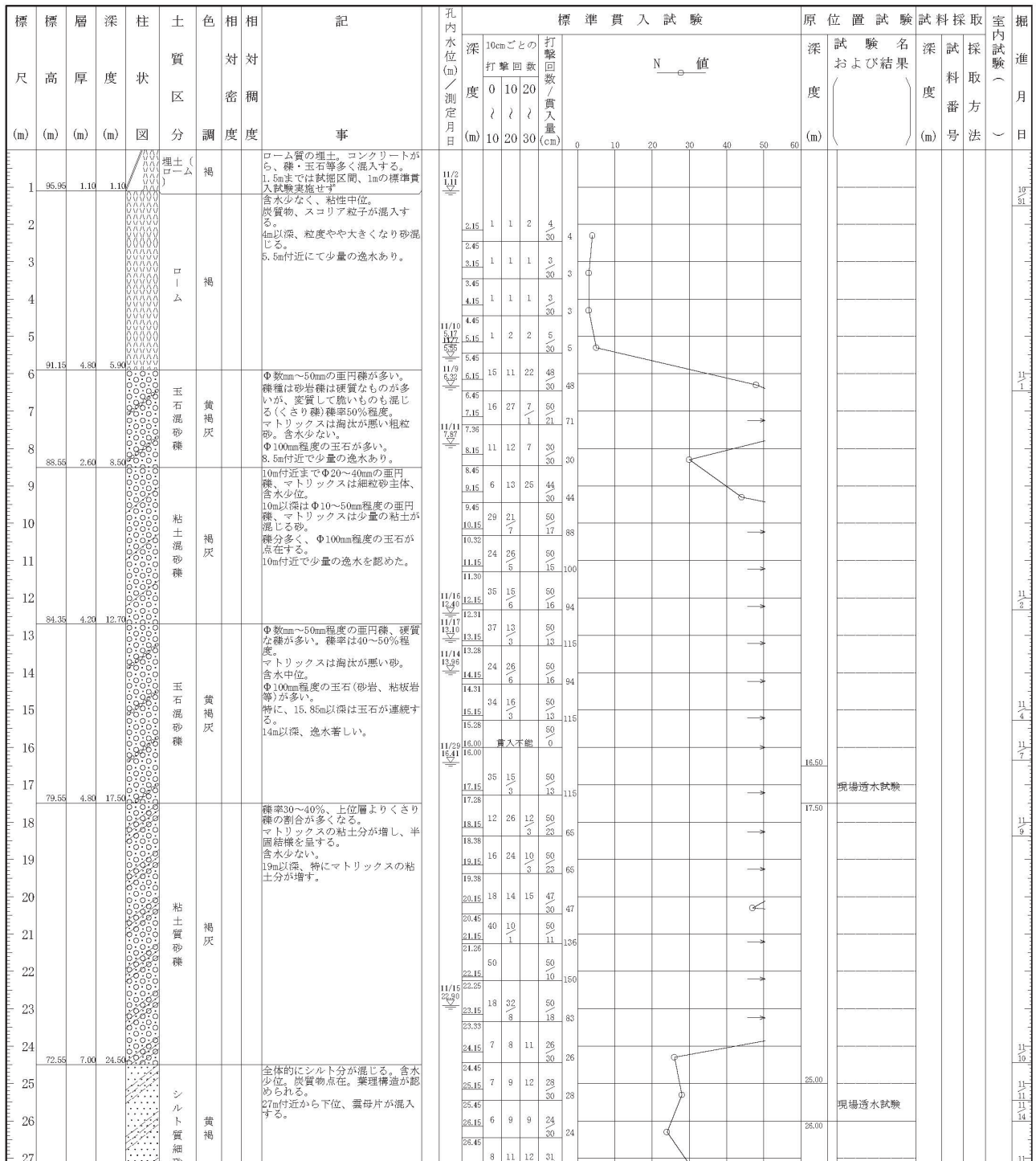


図 8.5-1 (2) ボーリング柱状図 (No. 2) (1)

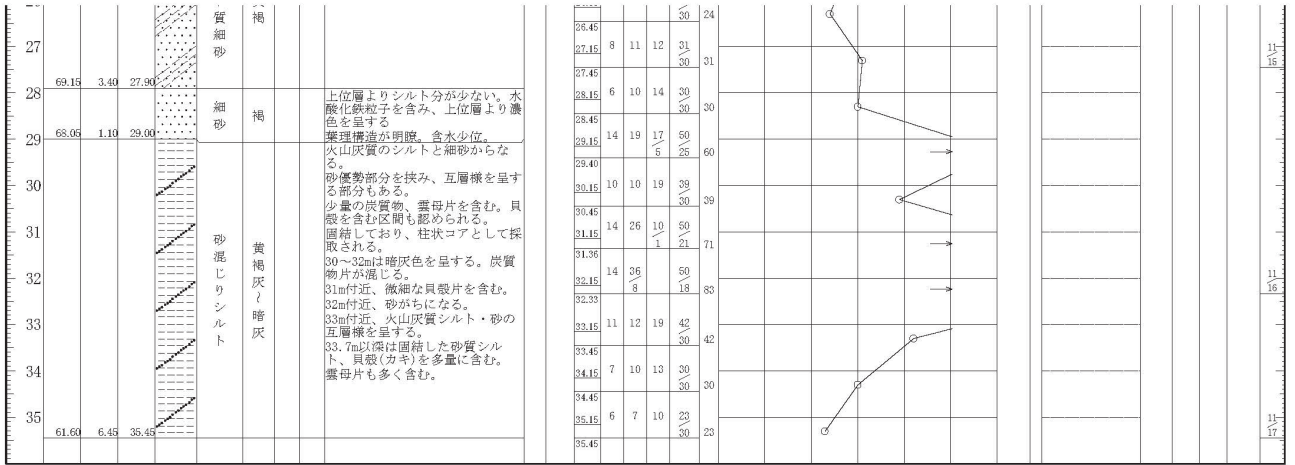


図 8.5-1(3) ボーリング柱状図(No. 2) (2)

ボーリング名	No. 3		調査位置	東京都小平市中島町2-1			北緯	35° 43' 47.1"									
発注機関	小平・村山・大和衛生組合			調査期間	平成 28年 11月 4日 ~ 28年 11月 9日			東経	139° 25' 41.4"								
孔口標高	96.47m	角	180° 上 90° 下 0°		方	北 0° 西 270° 東 90° 南 180°		地盤勾配	鉛直 0° 水平 0°		使用機	YSO-1H		ハンマー	落下用具		半自動
総掘進長	21.45m	度			向			使用機種	エンジン		ヤンマーNFD-9		ポンプ	カノV6-P			

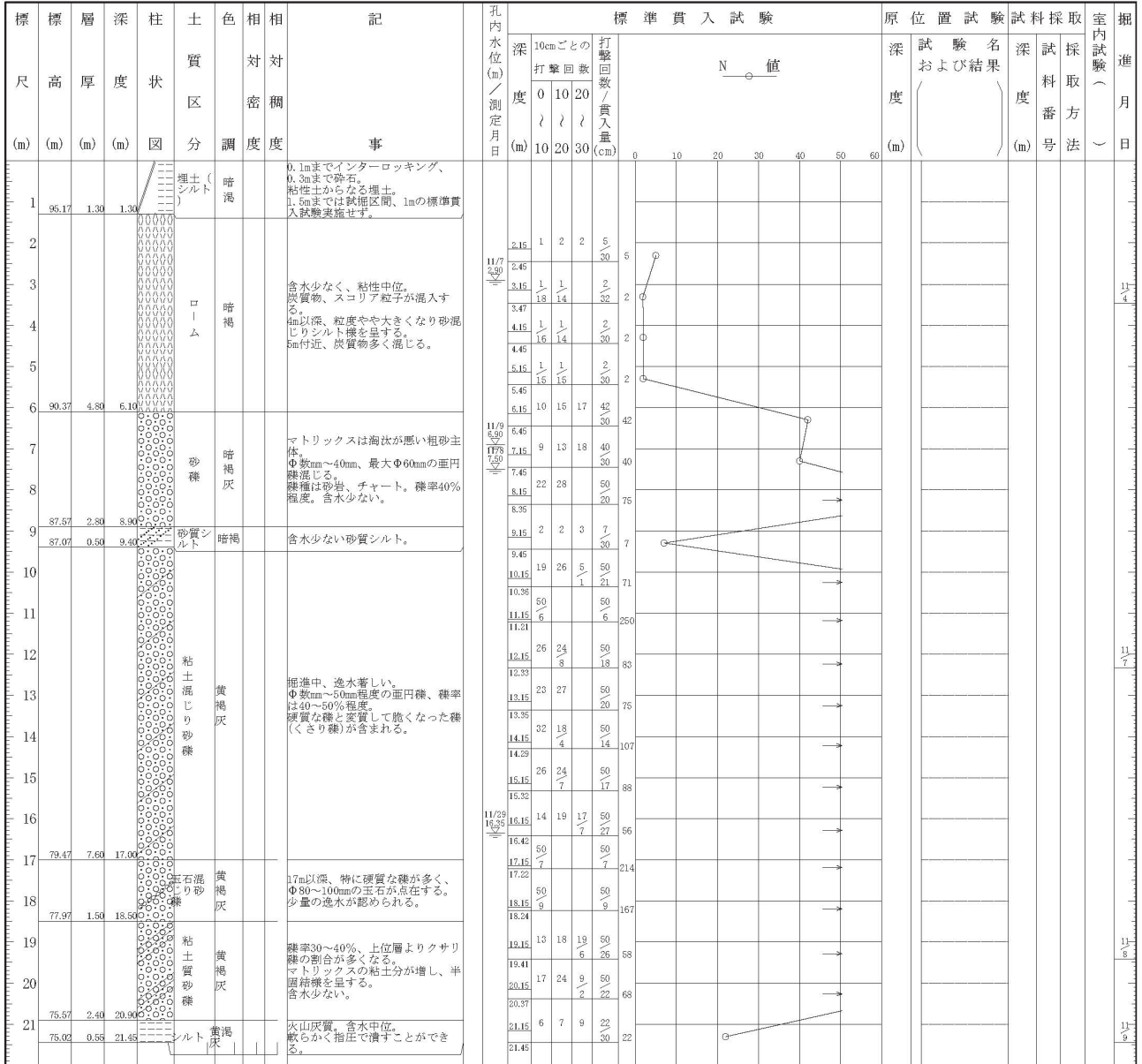


図 8.5-1(4) ボーリング柱状図 (No. 3)

(2) 地下水位の変化の状況

計画地内の観測井における、不圧地下水位の調査結果は表 8.5-1 示すとおりである。

表 8.5-1(1) 不圧地下水の調査結果 (地点 : No.1)

単位 : GL-m

日	H29	H30										
	12月	1月	2月	3月	4月	5月	6月	7月	8月	9月	10月	11月
1日	13.7	17.3	18.4	18.7	16.3	16.9	17.0	16.9	17.4	16.9	14.2	14.5
2日	13.8	17.4	18.4	18.7	16.3	16.9	17.0	16.9	17.4	16.7	13.8	14.6
3日	14.0	17.4	18.4	18.7	16.3	16.9	17.0	16.9	17.4	16.6	13.7	14.7
4日	14.1	17.5	18.5	18.7	16.3	17.0	17.1	17.0	17.4	16.5	13.6	14.8
5日	14.2	17.5	18.5	18.7	16.3	17.0	17.1	17.0	17.3	16.4	13.5	14.9
6日	14.3	17.6	18.5	18.7	16.3	17.0	17.1	17.0	17.3	16.3	13.4	15.0
7日	14.4	17.6	18.5	18.7	16.3	17.1	17.1	17.0	17.3	16.2	13.4	15.1
8日	14.5	17.7	18.6	18.7	16.3	17.1	17.2	17.0	17.3	16.1	13.4	15.3
9日	14.7	17.7	18.6	18.4	16.3	17.0	17.2	17.1	17.2	16.1	13.4	15.4
10日	14.8	17.8	18.6	18.1	16.4	17.0	17.2	17.1	17.2	16.1	13.4	15.5
11日	14.9	17.8	18.6	17.9	16.4	17.0	17.2	17.1	17.1	16.0	13.4	15.6
12日	15.1	17.8	18.6	17.8	16.4	17.0	17.1	17.1	17.1	16.0	13.4	15.7
13日	15.2	17.9	18.6	17.6	16.5	17.0	17.1	17.2	17.1	15.9	13.5	15.8
14日	15.4	17.9	18.7	17.5	16.5	16.9	17.0	17.2	17.0	15.9	13.5	15.9
15日	15.5	18.0	18.7	17.4	16.5	16.8	17.0	17.2	17.0	15.9	13.5	16.0
16日	15.7	18.0	18.7	17.3	16.5	16.8	17.0	17.2	17.0	15.8	13.5	16.1
17日	15.8	18.0	18.7	17.2	16.6	16.8	17.0	17.2	17.0	15.8	13.5	16.2
18日	15.9	18.1	18.7	17.1	16.6	16.7	17.0	17.3	16.9	15.8	13.6	16.3
19日	16.1	18.1	18.7	17.0	16.6	16.7	17.0	17.3	16.9	15.8	13.6	16.4
20日	16.2	18.1	18.7	17.0	16.7	16.7	17.0	17.3	16.9	15.8	13.7	16.5
21日	16.3	18.2	18.7	16.9	16.7	16.7	17.0	17.4	16.9	15.8	13.7	16.6
22日	16.4	18.2	18.7	16.8	16.7	16.7	16.9	17.4	16.9	15.7	13.8	16.6
23日	16.5	18.2	18.7	16.7	16.8	16.8	16.9	17.4	16.9	15.7	13.9	16.7
24日	16.6	18.2	18.7	16.6	16.8	16.8	16.9	17.4	16.9	15.7	13.9	16.8
25日	16.7	18.3	18.7	16.5	16.8	16.8	16.9	17.4	16.9	15.6	14.0	16.9
26日	16.8	18.3	18.7	16.5	16.8	16.8	16.9	17.5	16.9	15.5	14.0	16.9
27日	16.9	18.3	18.7	16.4	16.8	16.8	16.9	17.5	16.9	15.2	14.1	17.0
28日	17.0	18.3	18.7	16.4	16.8	16.8	16.9	17.5	16.9	14.9	14.2	17.1
29日	17.1	18.3	—	16.4	16.8	16.9	16.9	17.4	16.9	14.8	14.2	17.1
30日	17.2	18.4	—	16.3	16.9	16.9	16.9	17.4	16.9	14.6	14.3	17.2
31日	17.2	18.4	—	16.3	—	16.9	—	17.2	16.9	—	14.4	—
平均	15.6	17.9	18.6	17.5	16.5	16.9	17.0	17.2	17.1	15.9	13.7	16.0
最大	17.2	18.4	18.7	18.7	16.9	17.1	17.2	17.5	17.4	16.9	14.4	17.2
最小	13.7	17.3	18.4	16.3	16.3	16.7	16.9	16.9	16.9	14.6	13.4	14.5

表 8.5-1(2) 不圧地下水の調査結果 (地点 : No.2-2)

単位 : GL-m

日	H29	H30										
	12月	1月	2月	3月	4月	5月	6月	7月	8月	9月	10月	11月
1日	13.3	16.8	18.0	18.2	15.8	16.4	16.5	16.4	16.9	16.4	13.8	14.1
2日	13.4	16.9	18.0	18.2	15.8	16.4	16.5	16.5	16.9	16.2	13.5	14.2
3日	13.5	16.9	18.0	18.2	15.8	16.5	16.5	16.5	16.9	16.1	13.3	14.3
4日	13.6	17.0	18.0	18.2	15.8	16.5	16.6	16.5	16.9	16.1	13.2	14.4
5日	13.7	17.1	18.0	18.2	15.8	16.5	16.6	16.5	16.9	15.9	13.2	14.5
6日	13.8	17.1	18.1	18.2	15.8	16.5	16.6	16.5	16.9	15.8	13.1	14.6
7日	14.0	17.2	18.1	18.2	15.8	16.6	16.7	16.6	16.9	15.8	13.1	14.7
8日	14.1	17.2	18.1	18.2	15.9	16.6	16.7	16.6	16.8	15.7	13.0	14.8
9日	14.2	17.3	18.1	17.9	15.9	16.6	16.7	16.6	16.8	15.7	13.0	14.9
10日	14.3	17.3	18.1	17.6	15.9	16.5	16.7	16.6	16.7	15.6	13.0	15.0
11日	14.5	17.3	18.1	17.5	15.9	16.5	16.7	16.6	16.7	15.6	13.0	15.1
12日	14.6	17.4	18.2	17.3	16.0	16.5	16.6	16.7	16.6	15.5	13.1	15.2
13日	14.8	17.4	18.2	17.2	16.0	16.5	16.6	16.7	16.6	15.5	13.1	15.3
14日	14.9	17.5	18.2	17.1	16.0	16.4	16.6	16.7	16.6	15.5	13.1	15.4
15日	15.1	17.5	18.2	16.9	16.0	16.4	16.6	16.7	16.5	15.4	13.1	15.5
16日	15.2	17.5	18.2	16.8	16.1	16.3	16.5	16.8	16.5	15.4	13.1	15.6
17日	15.3	17.6	18.2	16.7	16.1	16.3	16.5	16.8	16.5	15.4	13.2	15.7
18日	15.5	17.6	18.2	16.7	16.2	16.3	16.5	16.8	16.5	15.4	13.2	15.8
19日	15.6	17.6	18.2	16.6	16.2	16.3	16.5	16.8	16.5	15.4	13.3	15.9
20日	15.7	17.7	18.2	16.5	16.2	16.3	16.5	16.9	16.4	15.4	13.3	16.0
21日	15.8	17.7	18.2	16.5	16.2	16.3	16.5	16.9	16.4	15.3	13.4	16.1
22日	15.9	17.7	18.2	16.4	16.3	16.3	16.5	16.9	16.4	15.3	13.4	16.2
23日	16.0	17.8	18.2	16.2	16.3	16.3	16.5	16.9	16.4	15.3	13.5	16.2
24日	16.1	17.8	18.2	16.2	16.3	16.3	16.5	17.0	16.4	15.2	13.5	16.3
25日	16.2	17.8	18.2	16.1	16.3	16.3	16.4	17.0	16.4	15.2	13.6	16.4
26日	16.3	17.8	18.2	16.0	16.3	16.3	16.4	17.0	16.4	15.0	13.6	16.5
27日	16.4	17.9	18.2	16.0	16.3	16.4	16.4	17.0	16.4	14.8	13.7	16.5
28日	16.5	17.9	18.2	16.0	16.3	16.4	16.4	17.0	16.4	14.5	13.8	16.6
29日	16.6	17.9	—	15.9	16.4	16.4	16.4	17.0	16.4	14.4	13.8	16.7
30日	16.7	17.9	—	15.9	16.4	16.4	16.4	16.9	16.4	14.2	13.9	16.7
31日	16.7	17.9	—	15.9	—	16.5	—	16.7	16.4	—	14.0	—
平均	15.1	17.5	18.1	17.0	16.1	16.4	16.5	16.7	16.6	15.4	13.4	15.5
最大	16.7	17.9	18.2	18.2	16.4	16.6	16.7	17.0	16.9	16.4	14.0	16.7
最小	13.3	16.8	18.0	15.9	15.8	16.3	16.4	16.4	16.4	14.2	13.0	14.1

表 8.5-1(3) 不圧地下水の調査結果 (地点 : No.3)

単位 : GL-m

日	H29	H30										
	12月	1月	2月	3月	4月	5月	6月	7月	8月	9月	10月	11月
1日	13.1	16.7	17.9	18.3	15.8	16.4	16.4	16.4	16.9	16.4	13.7	14.0
2日	13.3	16.8	17.9	18.3	15.7	16.4	16.4	16.4	16.9	16.1	13.5	14.1
3日	13.4	16.9	17.9	18.3	15.7	16.4	16.5	16.4	16.9	16.0	13.3	14.2
4日	13.5	17.0	17.9	18.3	15.7	16.4	16.5	16.4	16.9	16.0	13.2	14.3
5日	13.6	17.0	18.0	18.3	15.7	16.5	16.5	16.4	16.9	15.9	13.1	14.4
6日	13.7	17.1	18.0	18.3	15.7	16.5	16.6	16.5	16.8	15.7	13.0	14.5
7日	13.8	17.1	18.0	18.3	15.8	16.5	16.6	16.5	16.8	15.7	13.0	14.6
8日	13.9	17.2	18.0	18.2	15.8	16.5	16.6	16.5	16.8	15.6	13.0	14.7
9日	14.0	17.2	18.0	17.8	15.8	16.5	16.7	16.5	16.7	15.6	12.9	14.8
10日	14.2	17.3	18.1	17.5	15.8	16.5	16.7	16.5	16.7	15.5	12.9	14.9
11日	14.3	17.3	18.1	17.4	15.9	16.5	16.6	16.6	16.6	15.5	13.0	15.0
12日	14.5	17.4	18.1	17.3	15.9	16.4	16.6	16.6	16.6	15.4	13.0	15.1
13日	14.6	17.4	18.1	17.1	15.9	16.4	16.5	16.6	16.6	15.4	13.0	15.2
14日	14.7	17.4	18.1	17.0	15.9	16.4	16.5	16.6	16.5	15.4	13.0	15.3
15日	14.9	17.5	18.1	16.9	16.0	16.3	16.5	16.7	16.5	15.4	13.0	15.4
16日	15.0	17.5	18.2	16.8	16.0	16.3	16.5	16.7	16.5	15.3	13.0	15.5
17日	15.2	17.5	18.2	16.7	16.0	16.2	16.5	16.7	16.4	15.3	13.1	15.6
18日	15.3	17.6	18.2	16.6	16.1	16.2	16.5	16.7	16.4	15.3	13.1	15.7
19日	15.4	17.6	18.2	16.5	16.1	16.2	16.5	16.8	16.4	15.3	13.2	15.8
20日	15.5	17.6	18.2	16.5	16.1	16.2	16.5	16.8	16.4	15.3	13.2	15.9
21日	15.7	17.7	18.2	16.4	16.2	16.2	16.4	16.8	16.4	15.2	13.3	16.0
22日	15.8	17.7	18.3	16.3	16.2	16.2	16.4	16.9	16.4	15.2	13.3	16.1
23日	15.9	17.7	18.3	16.1	16.2	16.2	16.4	16.9	16.4	15.2	13.4	16.1
24日	16.0	17.7	18.3	16.1	16.3	16.2	16.4	16.9	16.4	15.1	13.4	16.2
25日	16.1	17.7	18.3	16.0	16.3	16.2	16.4	16.9	16.3	15.1	13.5	16.3
26日	16.2	17.7	18.3	15.9	16.2	16.3	16.4	17.0	16.3	14.9	13.5	16.4
27日	16.3	17.8	18.3	15.9	16.3	16.3	16.4	17.0	16.3	14.7	13.6	16.5
28日	16.4	17.8	18.3	15.9	16.3	16.3	16.4	17.0	16.3	14.4	13.7	16.5
29日	16.5	17.8	—	15.8	16.3	16.3	16.4	16.9	16.3	14.3	13.7	16.6
30日	16.6	17.8	—	15.8	16.3	16.4	16.4	16.9	16.3	14.1	13.8	16.7
31日	16.7	17.9	—	15.8	—	16.4	—	16.7	16.4	—	13.9	—
平均	15.0	17.4	18.1	17.0	16.0	16.3	16.5	16.7	16.5	15.3	13.3	15.4
最大	16.7	17.9	18.3	18.3	16.3	16.5	16.7	17.0	16.9	16.4	13.9	16.7
最小	13.1	16.7	17.9	15.8	15.7	16.2	16.4	16.4	16.3	14.1	12.9	14.0